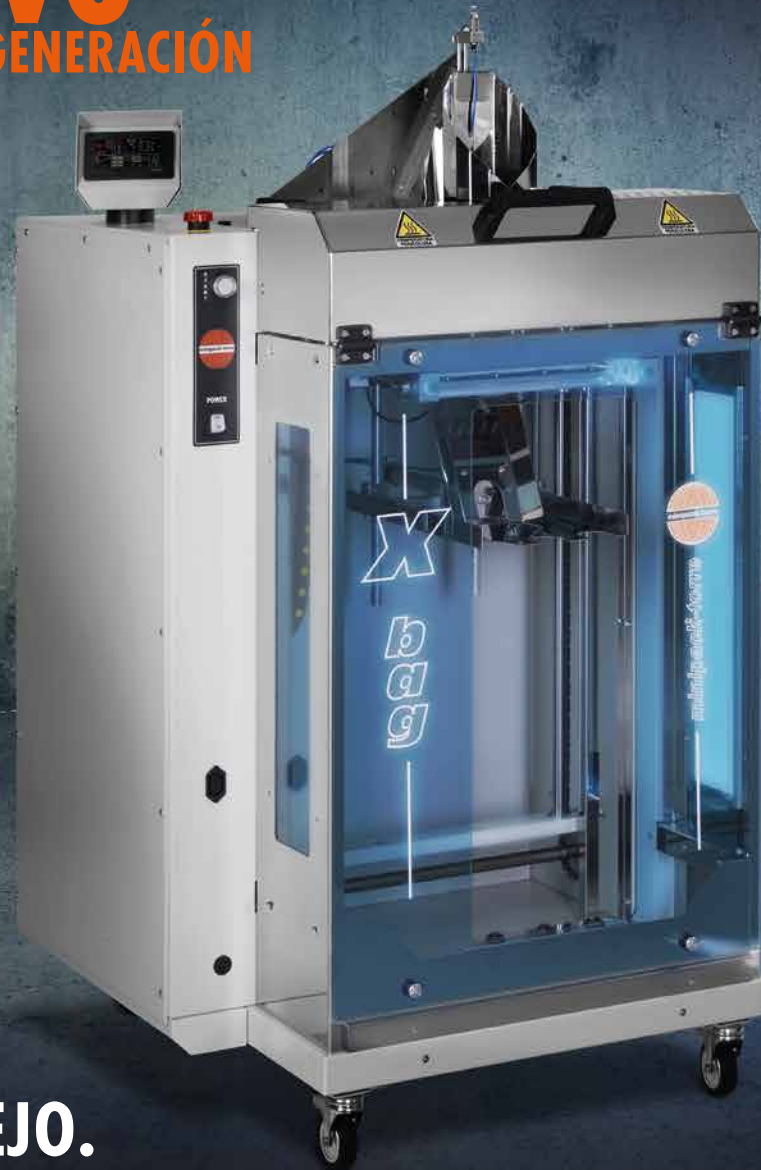


EMPAQUETADORA

X-BAG evo

LA VERTICAL DE ÚLTIMA GENERACIÓN

ES



LA SENCILLEZ ES
UN SISTEMA COMPLEJO.

X-BAG evo

LA ÚNICA DISEÑADA PARA OFRECERTE UN SERVICIO TAN COMPLETO

Fácil de utilizar. Fácil de mantener. Fácil de colocar. **X-BAG evo** es la solución ideal para quienes necesitan embolsar rápidamente pequeñas cantidades de material (alimentos frescos, pequeñas piezas metálicas, piezas de recambio, manuales de instrucciones, componentes industriales de tamaño reducido, etc.) en envases herméticos de diferentes formatos y con diferentes tipos de película.

X-BAG evo facilita las operaciones de empaquetado: por eso, representa una alternativa válida al embolsado manual, que es más gravoso en términos de tiempo, y también al envasado automático realizado con máquinas más grandes y complejas, que a menudo no se adecuan a las exigencias reales de empaquetado y suponen un mayor coste de funcionamiento y mantenimiento.

X-BAG evo es práctica y manejable, y trabaja en continuo o por impulso. Gracias a sus reducidas dimensiones, puede colocarse en cualquier lugar, incluso en áreas estrechas



COMPACTA

Solo 140 cm de altura sobre una base de 80x85 para que pueda colocarse fácilmente en cualquier espacio, incluso en áreas productivas reducidas.



SIMPLE

Sencilla en todos sus elementos, desde la estructura al funcionamiento, en continuo o por impulso, para reducir los tiempos de preparación de la máquina, así como de carga, programación y mantenimiento.



INNOVADORA

Un sistema patentado con dos tipos de soldadura diferentes e independientes entre sí: para las soldaduras horizontales, temperatura constante regulada electrónicamente, mientras que para las verticales, la soldadura es en continuo y con flujo de aire controlado



SEGURA

Cierre hermético de tres soldaduras para todo tipo de película gracias al sistema de sellado patentado, que garantiza la máxima resistencia con productos ligeros (polvos o productos granulados) o pesados, hasta 5 kg.



PRÁCTICA

Rápida sustitución del cuello para cambiar el formato y así reducir los tiempos de parada de la máquina y aumentar la productividad.



TECNOLÓGICA

Nueva Pantalla Táctil Schneider Electric a color con gráfica intuitiva y sencilla para una gestión aún más fácil de todos los parámetros de la máquina.



ECONÓMICA

La inversión inicial se amortiza con la reducción de los tiempos de elaboración y con la consecuente disminución del coste de la mano de obra destinada al embolsado, así como con el ahorro en el material de envasado.

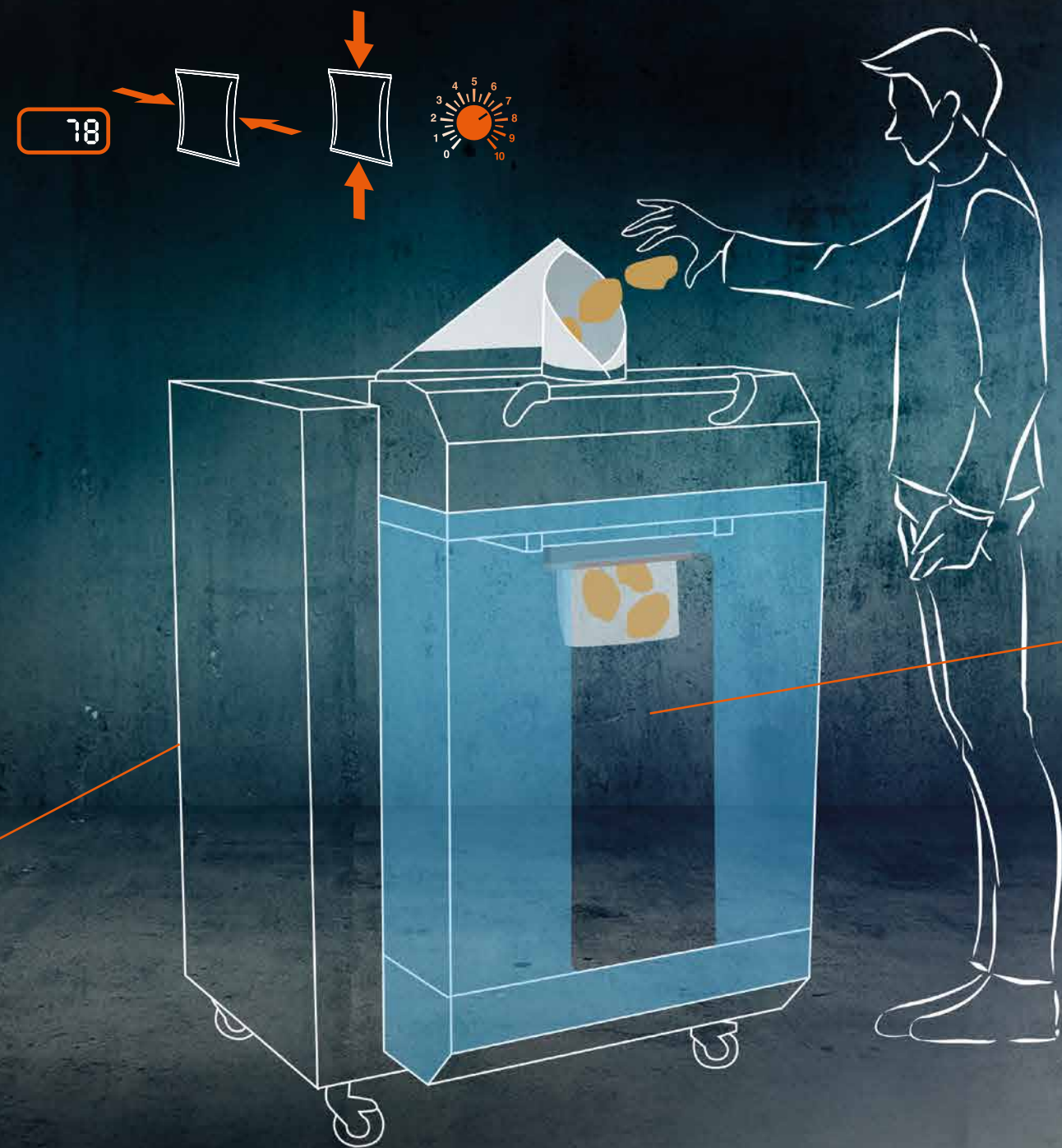


MULTISECTOR

X-BAG evo se usa en distintos sectores y ambientes; panaderías, supermercados, mercados de fruta y verdura, estructuras sanitario-hospitalarias, ferreterías, poli-logística, almacenes de repuestos e industrias.

EL MÍNIMO DE LA COMPLEJIDAD

El funcionamiento de **X-BAG evo** es fácil e intuitivo. Una vez colocada la bobina, solo es necesario configurar los parámetros (cuentapiezas, longitud de la bolsa, temperatura de soldadura, etc.), introducir manualmente en el cuello la cantidad de material que se debe envasar y accionar la máquina: la película se cierra alrededor del contenido con dos soldaduras horizontales (superior e inferior) y una vertical (tubular). La operación se finaliza con el corte y la expulsión de los envases por empuje o a través de una cinta.

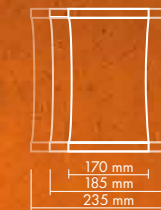


EL MÁXIMO DE LA VERSATILIDAD

X-BAG evo permite envasar cualquier tipo de producto (excepto líquidos y productos inflamables). La posibilidad de elegir entre diferentes películas y formatos es una de las características que distinguen a **X-BAG evo**, incluso en relación a la competencia. Desde el simple polietileno al macroperforado, perfecto para envasar pan fresco, hasta las películas más técnicas, utilizadas en los sectores más específicos como el farmacéutico o el médico: es posible conseguir el material de envasado en cualquier lugar, a condición de que pueda tratarse térmicamente, sea de hoja plana y tenga un espesor de acuerdo a los límites permitidos.

DIFERENTES ANCHOS

Gracias a los tres cuellos disponibles, fácilmente intercambiables, el ancho de los envases puede ser de 170, 185 o 235 mm.



DIFERENTES LONGITUDES

La longitud de las bolsas varía de 50 a 330 mm con empujador expulsor, hasta 580 mm con cinta.

DIFERENTES PELÍCULAS

Se pueden introducir diferentes tipos de película de hoja plana, incluso personalizados.



X-BAG evo

LA ELECCIÓN QUE MARCA LA DIFERENCIA

DATOS TÉCNICOS

Alimentación eléctrica V 220/240 1Ph

Potencia MÁX instalada kW 0.5

Alimentación neumática 40 lt/min hasta 6 bar

Producción por hora p/h (pph) 0-1000

Dimensiones MÁX Bobina (diámetro) mm 250

Dimensiones Banda Bobina (ancho) mm 360/410/520
(según el cuello)

Espesor película micrones 15/50

Longitud bolsa mm 50/330 (mm 580 con cinta)

Ancho bolsa mm 170/185/235 (según el cuello)

Películas que se utilizan en máquina: polietileno, poliolefina, películas macroperforadas, películas acopladas, películas biodegradables, polietileno de alta densidad, películas impresas

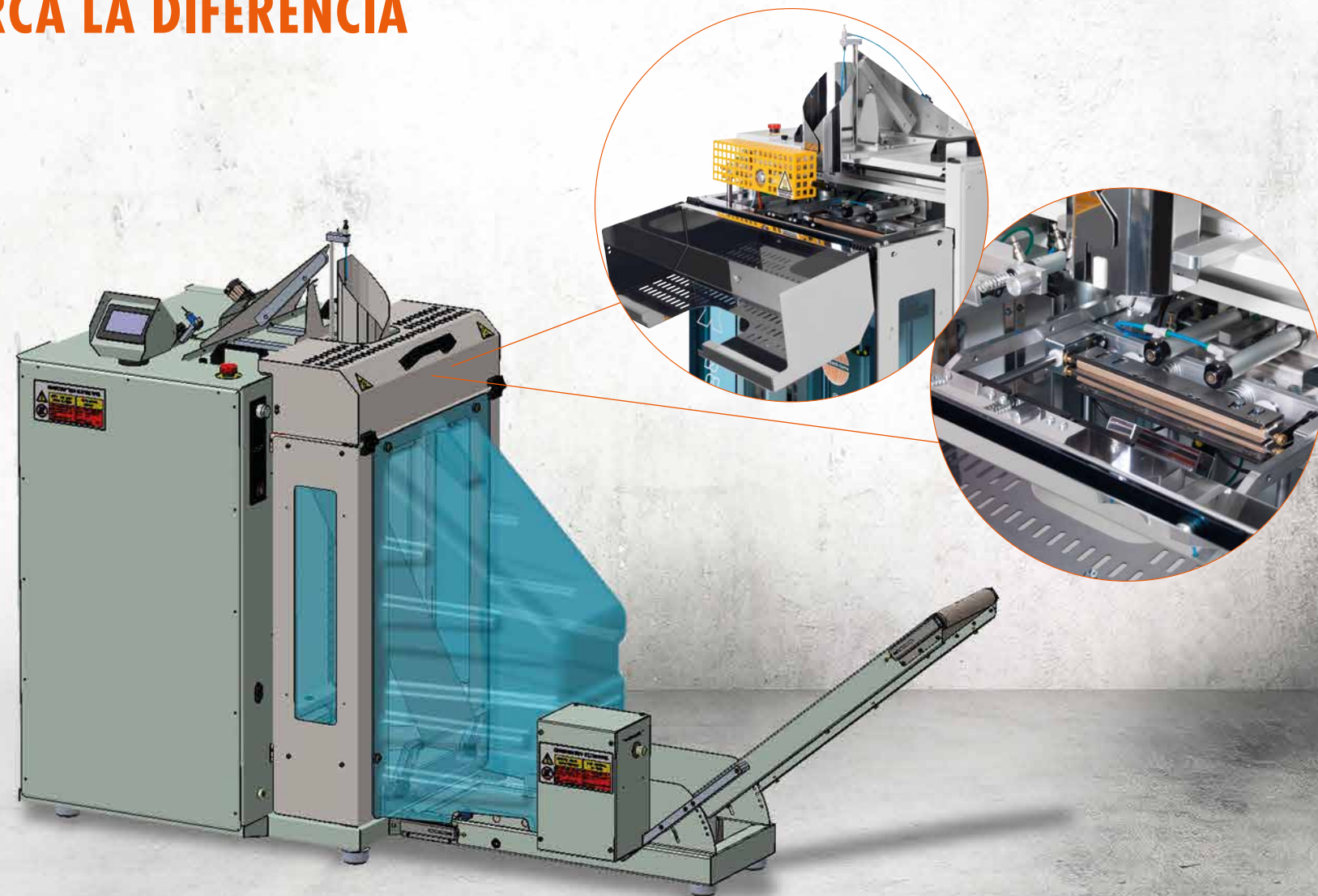
Soldadura horizontal con doble alambre plano e hilo de corte

Fotocélula para película impresa de serie

Dimensiones de la máquina mm 800 x 850 x h.1500

Peso de la máquina (Neto/Bruto)

Kg 130/165 (MF99MB75) Kg 135/170 (MF99MB76)



OPCIONALES DE X-BAG evo



KR990330

PEDAL

Este componente puede utilizarse como alternativa al botón de activación de la máquina.



KR992701

CUELLO 150 MM

Este cuello se emplea para obtener bolsas de 170 mm de ancho.



KR992700

CUELLO 200 MM

Este cuello se emplea para obtener bolsas de 185 mm de ancho.



KR992702

CUELLO 250 MM

Este cuello se emplea para obtener bolsas de 235 mm de ancho.



KR9927

CUBIERTA PROTECTORA

Este componente sirve para responder a las exigencias de las normativas EN ISO 13857:2008 y a la norma EN 1088:1995+A2:2008.



KR9927

CINTA MOTORIZADA

Este componente sirve para transportar los productos hacia arriba y facilitar las operaciones sucesivas.



MF99MB75

**X-BAG evo
CON EMPUJADOR Y
CUELLO DE 200 MM**

Longitud MÁX bolsa
330 mm



MF99MB76

**X-BAG evo
CON CINTA Y
CUELLO DE 250 MM**

Longitud MÁX bolsa
580 mm



minipack® - torre
The Original Pioneers

MINIPACK-TORRE S.P.A.

Via Provinciale, 54 - 24044 Dalmine (BG) - Italy

Tel.: +39.035563525 - Fax +39.035564945

www.minipack-torre.it - info@minipack-torre.it

